



Breitbandportal Bayern

Gemeinde Wehringen

Übersicht über die derzeitige Breitband-Nutzung
und gemeldeten Bedarf

Erstellt am: 17.08.2010

Zuständig als Breitbandpate

Andreas Euba

Mail: andreas.euba@wehringen.de

Tel: 08234-961113

Nördliche Hauptstraße 18

86517 Wehringen

Übersicht Gemeinde Wehringen

Nutzer	Meldungen	Unterversorgt (<1 MBit)	Erhöhter Bedarf
Unternehmen	64	47	32
Landwirtschaftliche Betriebe	5	4	2
Öffentliche Einrichtungen	1	0	1
Haushalte	361	261	0

Derzeitige Technologie (Mehrfachnennung möglich)	Meldungen
Telefon-Modem:	22
ISDN	43
DSL	324 unter 0,5: 55 0,5 bis 1: 139 1 bis 3: 85 3 bis 6: 1 6 bis 10: 0 über 10: 0
WLAN	0
WiMAX	0
GSM/UMTS	0
Kabel	31
Satellit	3
Standleitung	0 unter 0,5: 0 0,5 bis 1: 0 1 bis 3: 0 3 bis 6: 0



		6 bis 10: 0 über 10: 0
Sonstiges	0	unter 0,5: 0 0,5 bis 1: 0 1 bis 3: 0 3 bis 6: 0 6 bis 10: 0 über 10: 0
Kein Internet	32	

Übersicht der Ortsteile Wehringen

- Wehringen

Ortsteil Wehringen

Nutzer	Meldungen	Unterversorgt (<1 MBit)	Erhöhter Bedarf
Unternehmen	64	47	32
Landwirtschaftliche Betriebe	5	4	2
Öffentliche Einrichtungen	1	0	1
Haushalte	361	261	0

Derzeitige Technologie (Mehrfachnennung möglich)	Meldungen	
Telefon-Modem:	22	
ISDN	43	
DSL	324	unter 0,5: 55 0,5 bis 1: 139 1 bis 3: 85 3 bis 6: 1 6 bis 10: 0 über 10: 0
WLAN	0	
WiMAX	0	
GSM/UMTS	0	
Kabel	31	
Satellit	3	
Standleitung	0	unter 0,5: 0 0,5 bis 1: 0 1 bis 3: 0 3 bis 6: 0 6 bis 10: 0 über 10: 0
Sonstiges	0	unter 0,5: 0 0,5 bis 1: 0 1 bis 3: 0 3 bis 6: 0 6 bis 10: 0 über 10: 0

Begründung für erhöhten Bedarf in Unternehmen, Landwirtschaftlichen Betrieben, Öffentlichen Einrichtungen

- 6 bis 10 MBit/s: "Internetfirmen, Versand Hoher Datenmengen, Anbindung zu Rechenzentren"
- 3 bis 6 MBit/s: "Anbindung an Rechenzentren, Vernetzung von Außenstellen"
- 3 bis 6 MBit/s: "Versand Hoher Datenmengen"
- 3 bis 6 MBit/s: "Anbindung Firmennetzwerk wegen Heimarbeitsplatz"
- 6 bis 10 MBit/s: "Datentransfer, Internettelefonie"
- 6 bis 10 MBit/s: "Internetanschluss Allgemein nötig"
- 6 bis 10 MBit/s: "Datenanbindung Rechenzentrum"
- 6 bis 10 MBit/s: "Internettelefonie, Berufsfeld Webdesign, Datenbankpflege"
- 6 bis 10 MBit/s: "Datenaustausch mit anderen Stellen, Softwareentwicklung"
- 6 bis 10 MBit/s: "Internetzugang Allgemein wird benötigt"
- über 10 MBit/s: "Internetdienste und Multimedia sollen geschäftlich genutzt werden."
- 6 bis 10 MBit/s: "Anbindung Firmennetzwerk, Onlinedienste"
- 6 bis 10 MBit/s: "Schnellerer Geschäftsbetrieb im Onlinebereich nötig"
- 6 bis 10 MBit/s: "Schnellerer Datenaustausch dringend nötig."
- 6 bis 10 MBit/s: "Große Dateien im Datenaustausch."
- 6 bis 10 MBit/s: "Anbindung Firmennetzwerk nötig"
- 6 bis 10 MBit/s: "Internetdienste sollen geschäftlich genutzt werden"
- 6 bis 10 MBit/s: "Downloadgeschwindigkeiten müssen sehr verbessert werden"
- 3 bis 6 MBit/s: "Downloads von großen Datenmengen"
- 6 bis 10 MBit/s: "Vernünftige Internetgeschwindigkeit um konkurrenzfähig zu bleiben"
- über 10 MBit/s: "Up- und Donload von großen Datenmengen"
- 6 bis 10 MBit/s: "Datenanbindung an Hauptserver der Zentrale"
- über 10 MBit/s: "Hohe Datenmengen im Transfer"
- über 10 MBit/s: "Versand und Erhalt von großen Datenmengen"
- 6 bis 10 MBit/s: "Zügigeres Abarbeiten im Büro"
- über 10 MBit/s: "Internetzugang miserabel langsam und nicht mehr zeitgemäß"
- 6 bis 10 MBit/s: "Onlinezugriff auf Planungsdaten"
- über 10 MBit/s: "Internettelefonie geplant"
- 3 bis 6 MBit/s: "Größere Datenmengen im Transfer"
- 6 bis 10 MBit/s: "Schnellere Erledigung der Onlinedienste"
- 6 bis 10 MBit/s: "Für Datendienste nötig"
- über 10 MBit/s: "Fernwartung Server, VPN-Anbindungen, Hohes E-Mail-Aufkommen"
- über 10 MBit/s: "Einrichten Onlineshop"
- 6 bis 10 MBit/s: "Onlinedienste und Webseite"
- über 10 MBit/s: "Geschäftszweig Internetdienstleistung"

Unternehmen in Wehringen

Nutzer	Meldungen	Unterversorgt (<1 MBit)	Erhöhter Bedarf
Unternehmen	64	47	32

Derzeitige Technologie (Mehrfachnennung möglich)	Meldungen	
Telefon-Modem:	3	
ISDN	8	
DSL	49	unter 0,5: 8 0,5 bis 1: 25 1 bis 3: 12 3 bis 6: 1 6 bis 10: 0 über 10: 0
WLAN	0	
WiMAX	0	
GSM/UMTS	0	
Kabel	4	
Satellit	0	
Standleitung	0	unter 0,5: 0 0,5 bis 1: 0 1 bis 3: 0 3 bis 6: 0 6 bis 10: 0 über 10: 0
Sonstiges	0	unter 0,5: 0 0,5 bis 1: 0 1 bis 3: 0 3 bis 6: 0 6 bis 10: 0 über 10: 0
Kein Internet	6	
Bedarf	32	unter 0,5: 0 0,5 bis 1: 0



		1 bis 3: 0 3 bis 6: 3 6 bis 10: 20 über 10: 9
--	--	--

Landwirtschaftliche Betriebe in Wehringen

Nutzer	Meldungen	Unterversorgt (<1 MBit)	Erhöhter Bedarf
Landwirtschaftliche Betriebe	5	4	2

Derzeitige Technologie (Mehrfachnennung möglich)	Meldungen	
Telefon-Modem:	1	
ISDN	1	
DSL	5	unter 0,5: 1 0,5 bis 1: 1 1 bis 3: 1 3 bis 6: 0 6 bis 10: 0 über 10: 0
WLAN	0	
WiMAX	0	
GSM/UMTS	0	
Kabel	0	
Satellit	0	
Standleitung	0	unter 0,5: 0 0,5 bis 1: 0 1 bis 3: 0 3 bis 6: 0 6 bis 10: 0 über 10: 0
Sonstiges	0	unter 0,5: 0 0,5 bis 1: 0 1 bis 3: 0 3 bis 6: 0 6 bis 10: 0 über 10: 0
Kein Internet	0	
Bedarf	2	unter 0,5: 0 0,5 bis 1: 0



		1 bis 3: 0 3 bis 6: 1 6 bis 10: 1 über 10: 0
--	--	---

Öffentliche Einrichtungen in Wehringen

Nutzer	Meldungen	Unterversorgt (<1 MBit)	Erhöhter Bedarf
Öffentliche Einrichtungen	1	0	1

Derzeitige Technologie (Mehrfachnennung möglich)	Meldungen	
Telefon-Modem:	0	
ISDN	0	
DSL	1	unter 0,5: 0 0,5 bis 1: 0 1 bis 3: 1 3 bis 6: 0 6 bis 10: 0 über 10: 0
WLAN	0	
WiMAX	0	
GSM/UMTS	0	
Kabel	0	
Satellit	0	
Standleitung	0	unter 0,5: 0 0,5 bis 1: 0 1 bis 3: 0 3 bis 6: 0 6 bis 10: 0 über 10: 0
Sonstiges	0	unter 0,5: 0 0,5 bis 1: 0 1 bis 3: 0 3 bis 6: 0 6 bis 10: 0 über 10: 0
Kein Internet	0	
Bedarf	1	unter 0,5: 0 0,5 bis 1: 0



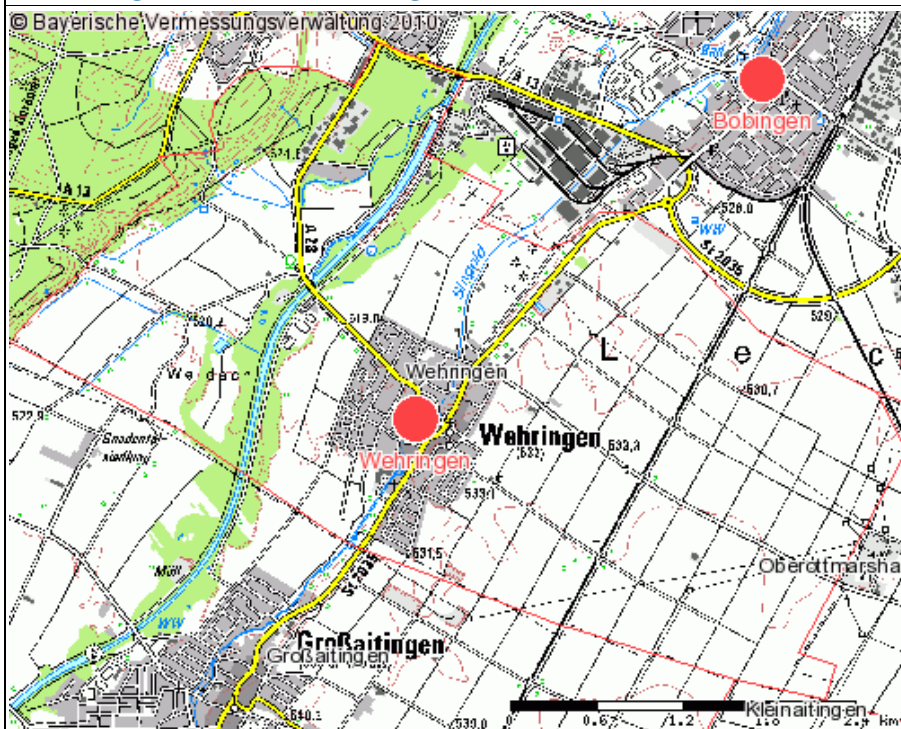
		1 bis 3: 0 3 bis 6: 1 6 bis 10: 0 über 10: 0
--	--	---

Haushalte in Wehringen

Nutzer	Meldungen	Unterversorgt (<1 MBit)	Erhöhter Bedarf
Haushalte	361	261	0

Derzeitige Technologie (Mehrfachnennung möglich)	Meldungen	
Telefon-Modem:	18	
ISDN	34	
DSL	269	unter 0,5: 46 0,5 bis 1: 113 1 bis 3: 71 3 bis 6: 0 6 bis 10: 0 über 10: 0
WLAN	0	
WiMAX	0	
GSM/UMTS	0	
Kabel	27	
Satellit	3	
Standleitung	0	unter 0,5: 0 0,5 bis 1: 0 1 bis 3: 0 3 bis 6: 0 6 bis 10: 0 über 10: 0
Sonstiges	0	unter 0,5: 0 0,5 bis 1: 0 1 bis 3: 0 3 bis 6: 0 6 bis 10: 0 über 10: 0
Kein Internet	26	


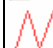
Wehringen: Unterversorgte Nutzer



Kartenthemen

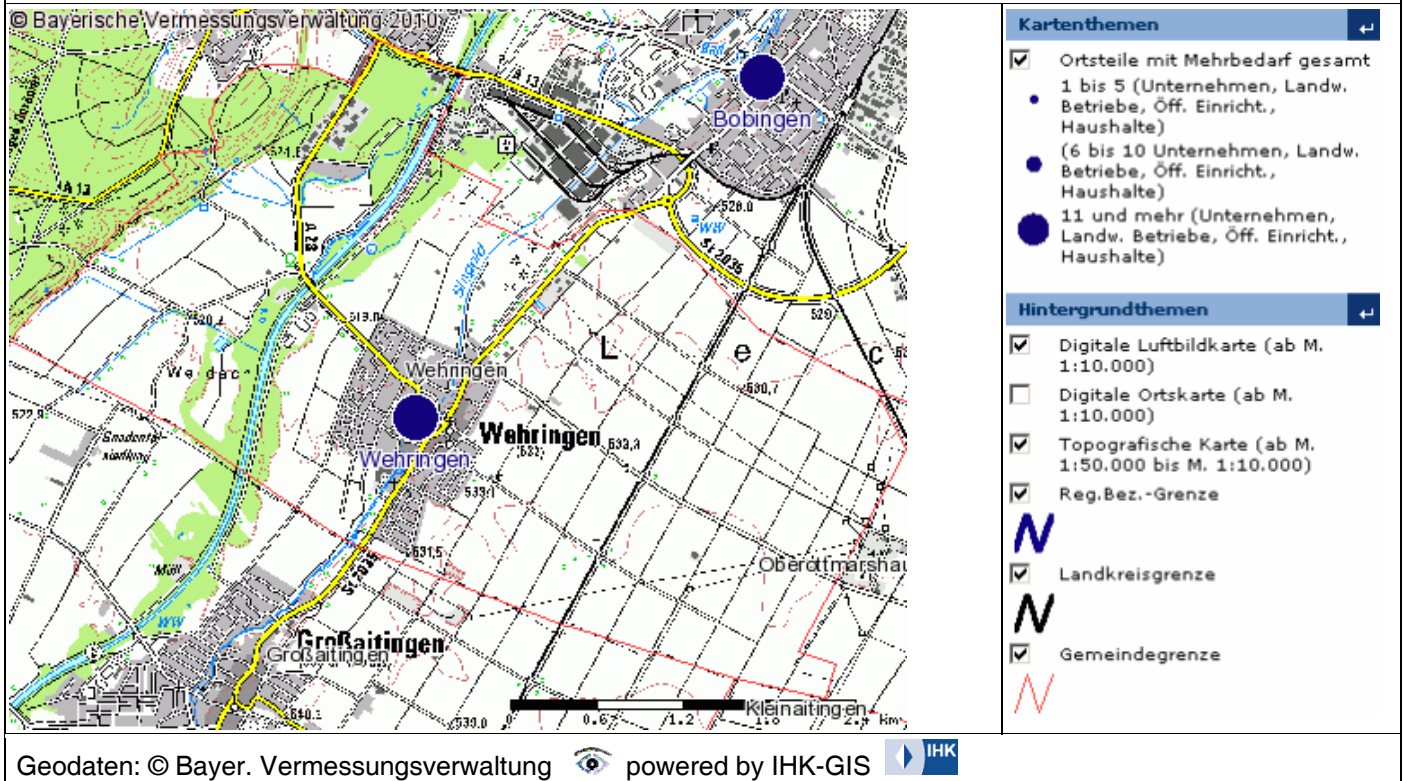
- Unterversorgte Ortsteile gesamt
 - 1 bis 5 (Unternehmen, Landw. Betriebe, Öff. Einricht., Haushalte)
 - (6 bis 10 Unternehmen, Landw. Betriebe, Öff. Einricht., Haushalte)
 - 11 und mehr (Unternehmen, Landw. Betriebe, Öff. Einricht., Haushalte)

Hintergrundthemen

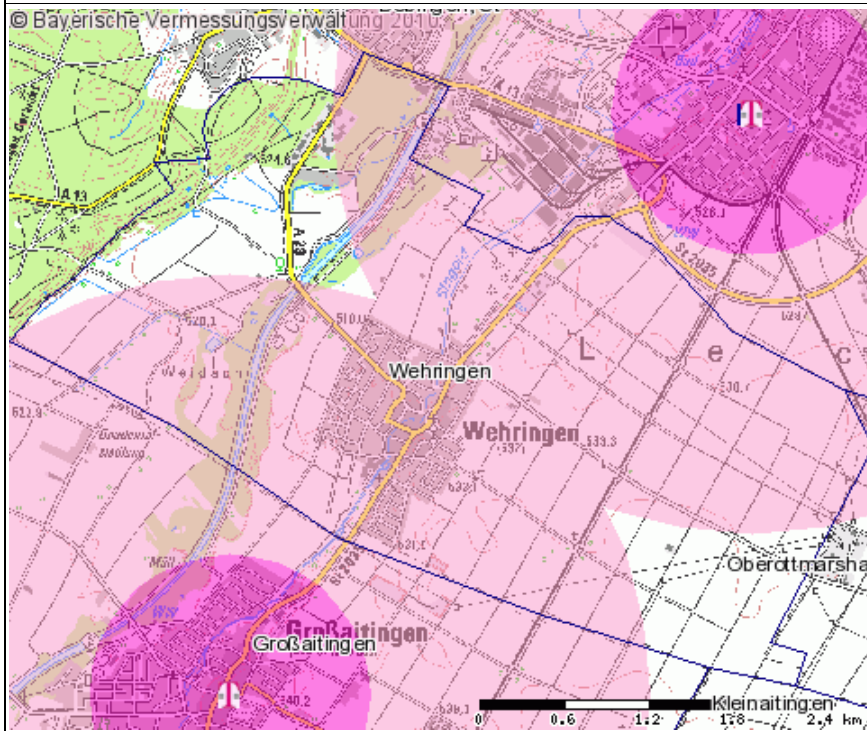
- Digitale Luftbildkarte (ab M. 1:10.000)
- Digitale Ortskarte (ab M. 1:10.000)
- Topografische Karte (ab M. 1:50.000 bis M. 1:10.000)
- Reg. Bez. -Grenze
-  Landkreisgrenze
- Gemeindegrenze
- 

Geodaten: © Bayer. Vermessungsverwaltung  powered by IHK-GIS 

Wehringen: Erhöhter Bedarf



Wehringen: Breitbandinfrastruktur



Kartenthemen

- HVT-Standorte
- Standort HVT Telekom
- HVT-Radien
- Radius 1 km
- Radius 3 km
- Standorte Deutsche Funkturm GmbH (DFMG)
- Standort DFMG
- Mobilfunkstandorte Vodafone
- Freistehende Masten Vodafone

Hintergrundthemen

- Topografische Karte (ab M. 1:50.000 bis M. 1:10.000)
- Reg. Bez. -Grenze
- Landkreisgrenze
- Gemeindegrenze